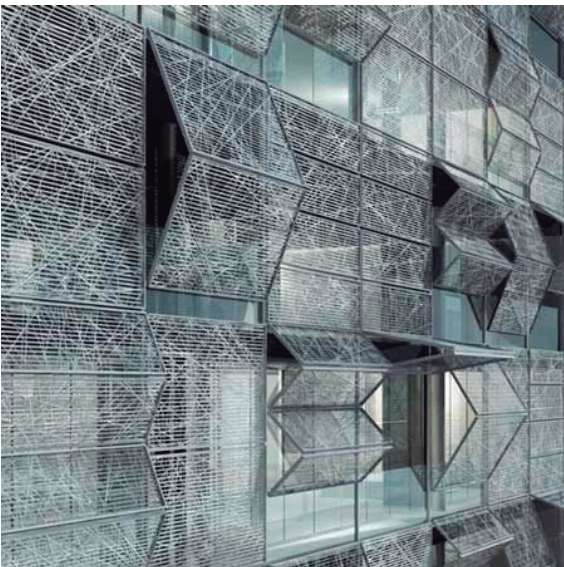
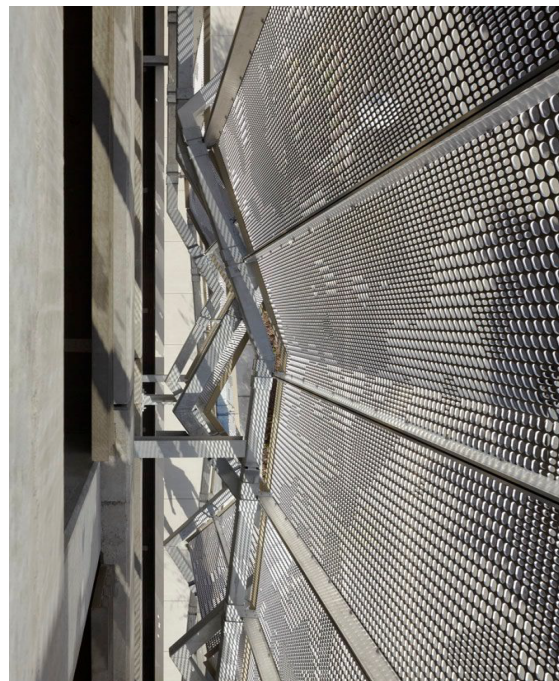


FOLLETO HPL





- Fachadas
- Muros
- Manpararas
- Divisiones
- Ventanas
- Muebles
- Enrejados
- Techos



La Lámina perforada, es un producto con varios años en el mercado, sin embargo en tiempo reciente ha tenido un mayor auge por sus diversas aplicaciones arquitectónicas.

Existe gran variedad de opciones de perforados y tipos de lámina, desde planas hasta onduladas.

PROPIEDADES

El metal desplegado, se forma de manera "artesanal", debido a que se estiran estando en caliente, dando muy variedad de formas, y se termina en un proceso de enfriado.

Esto le da una solidez y uniformidad muy importante, a la vez atractiva visualmente.

DIMENSIONES Y CALIBRES

- Calibres estándar 18 y 20
- Láminas de aluminio anodizado natural mente 3003 H-14 (También puede hacerse en lámina de acero negra y galvanizada).
- Medidas estándar 1.15 X 1.80 mt
- Instalación habitual, sobre una estructura PTR con tornillería normal.

